

Hidrogeografski izzivi upravljanja z vodnimi viri v občini Loški Potok

Tajan Trobec

Postojna, junij 2022



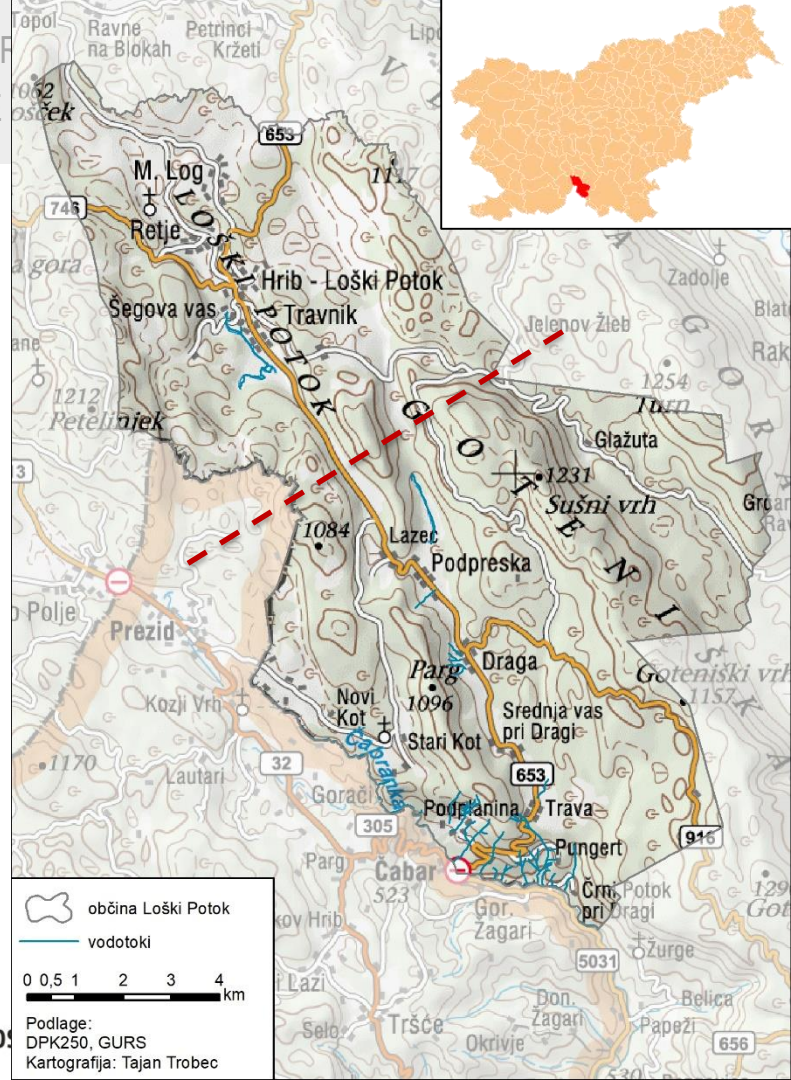
REPUBLIKA SLOVENIJA
MINISTRSTVO ZA OKOLJE IN PROSTOR



ZRC SAZU
Inštitut za raziskovanje krasa

Občina Loški Potok

- dinarskokraška pokrajina
- črnomoško povodje
- meji na občine: Osilnica, Kočevje, Ribnica, Sodražica, Bloke in Loška dolina
- obmejnost
- delitev: potočanski del, Dragarska dolina



FG dejavniki odtoka

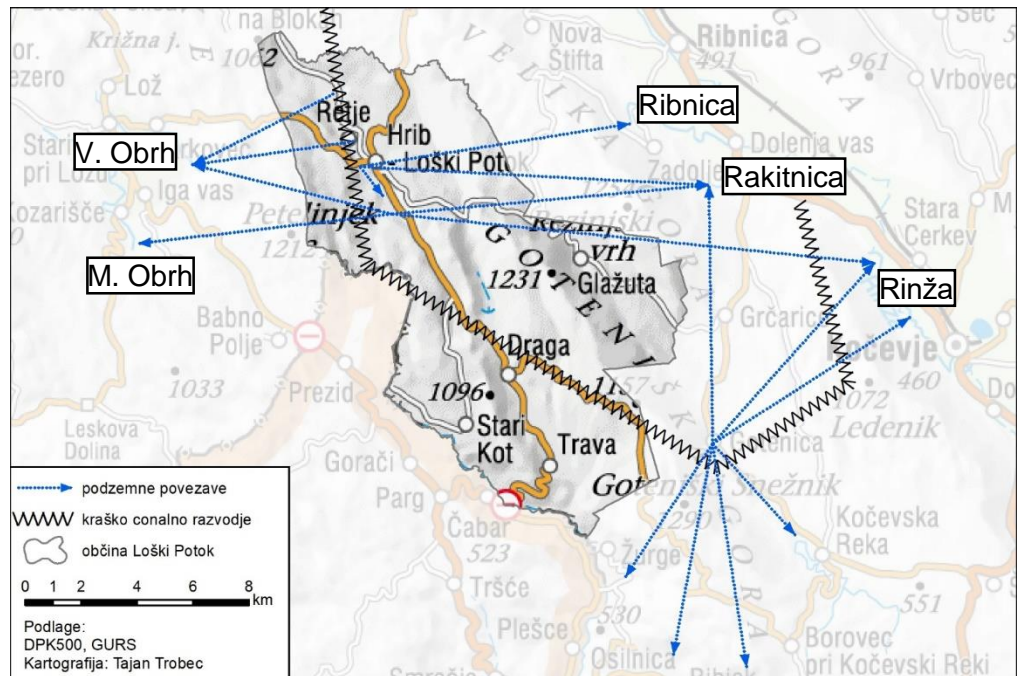
- 1500 in 2000 mm padavin
- vodoprepustna MP
- Malenščica (Izvir Pri Malnih)
- Čabranka (+ Črni potok)

*potreba po skupnem (SLO/HRV)
upravljanju z vodnimi viri v porečju
Čabranke*



izrazito razvodje

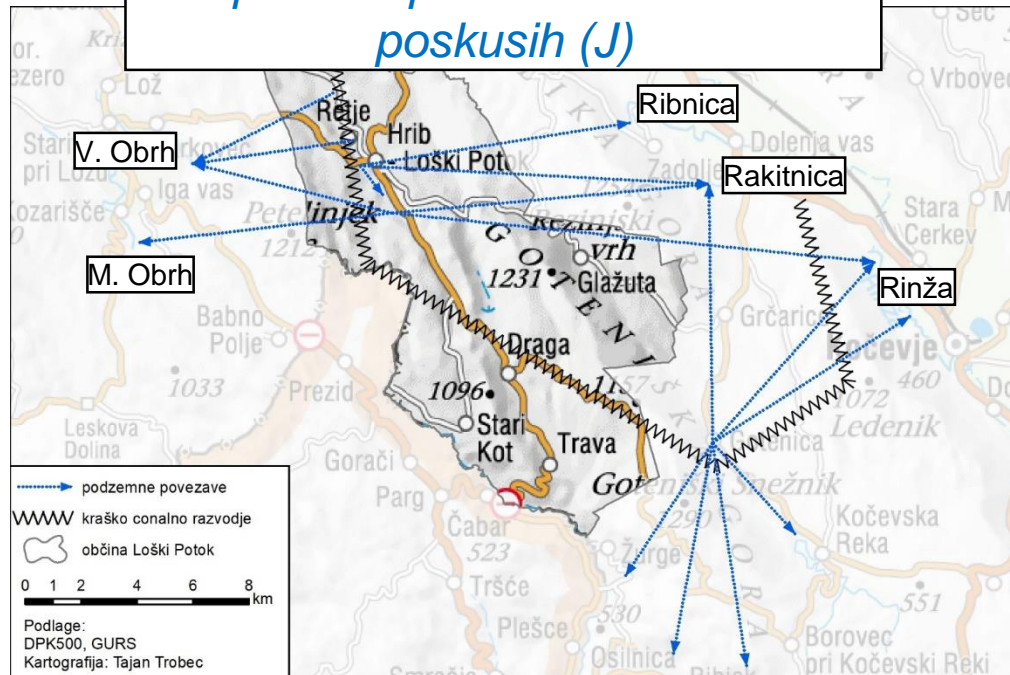
- podzemni odtok: proti Kolpi (J), Krki (S, V), Ljubljanici (SZ)
- podzemne bifurkacije
- padavine => kraški izviri zunaj občine
- shematske razvodnice



izrazito razvodje

- ostale povezave relativno slabo raziskane
- Drag. dolina + St. in N. Kot => verjetno k Čabranki
- Goteniška Gora => verjetno Rinža, Rakitnica + Reški potok + izviri v zg. Pokolpju

=> *porečje kot prostorska enota upravljanja z vodami ni primerno;*
=> *potreba po dodatnih sledilnih poskusih (J)*

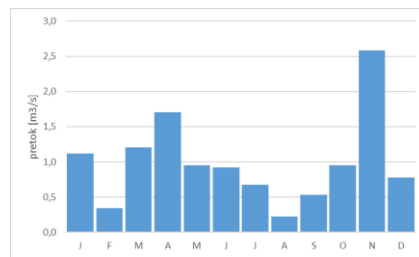


nepoznan odtok

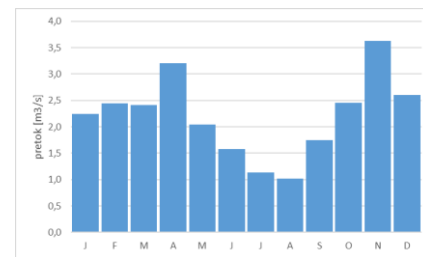
- ni delujočih VP (primerljive VP)
- $q \Rightarrow 30$ do $40 \text{ l}/(\text{s} \times \text{km}^2)$
- dinarski dežno-snežni r. pret. režim

potreba po ponovni vzpost. (vsaj nekaterih) nekdanj že delujočih VP

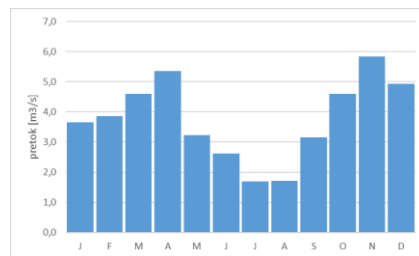
a) Malenščica pri Travniku (1961–1963)



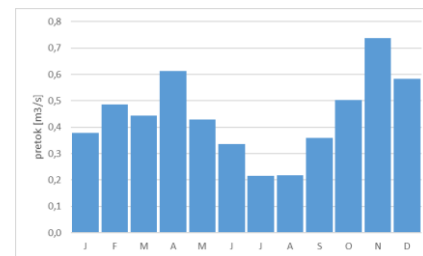
b) Čabranka pri Črnem Potoku (1954–1992)



c) Čabranka pri Zamostu (1950–1989)



d) Črni potok pri Črnem Potoku (1955–1969)



poplave



- $\frac{3}{4}$ km² površin; kraške poplave (Retijska uvala, Travniško polje)
- obsežnejše popl. 1933, 2010 in 2014
- hudourniške poplave ob Čabranki s pritok

negotova prihodnost; prilagoditve (prepreč. gradnje na popl. obm. + samozaščitni ukrepi)





vodni viri

- tradic. VV (izviri, kali, kapnica)
- danes krajevna zajetja za vodovod

*potreba po vzdrževanju in obnovi tradic. VV
=> nar. in kult. dediščina
=> osnova za razvoj trajn. oblik turizma*



kakov. in varstvo voda

- velika občutljivost kraškega sveta
- VVO => podzemni odtok proti zajetjem za krajevne vodovode (Rakit., Rinža, Loška d., ... Malni!?)
- spremlj. kak. vode le na Čabranki
- pritiski na VV razmeroma majhni, a
- nerešeno vprašanje odvajanja in čiščenja odpadne vode



HVALA ZA POZORNOST!

Tajan Trobec

Postojna, junij 2022



REPUBLIKA SLOVENIJA
MINISTRSTVO ZA OKOLJE IN PROSTOR



ZRC SAZU
Inštitut za raziskovanje krasa